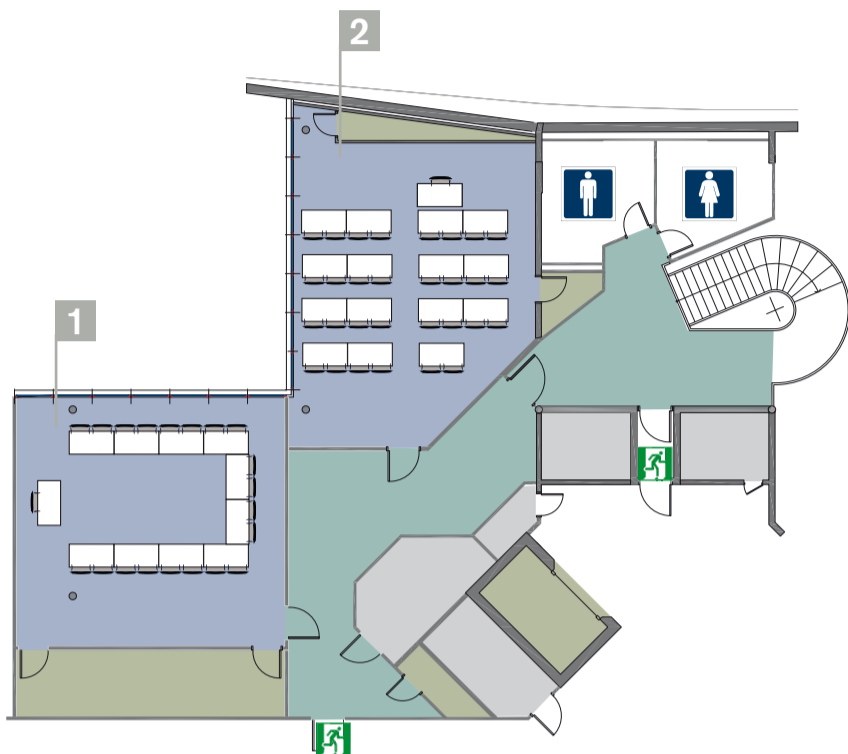


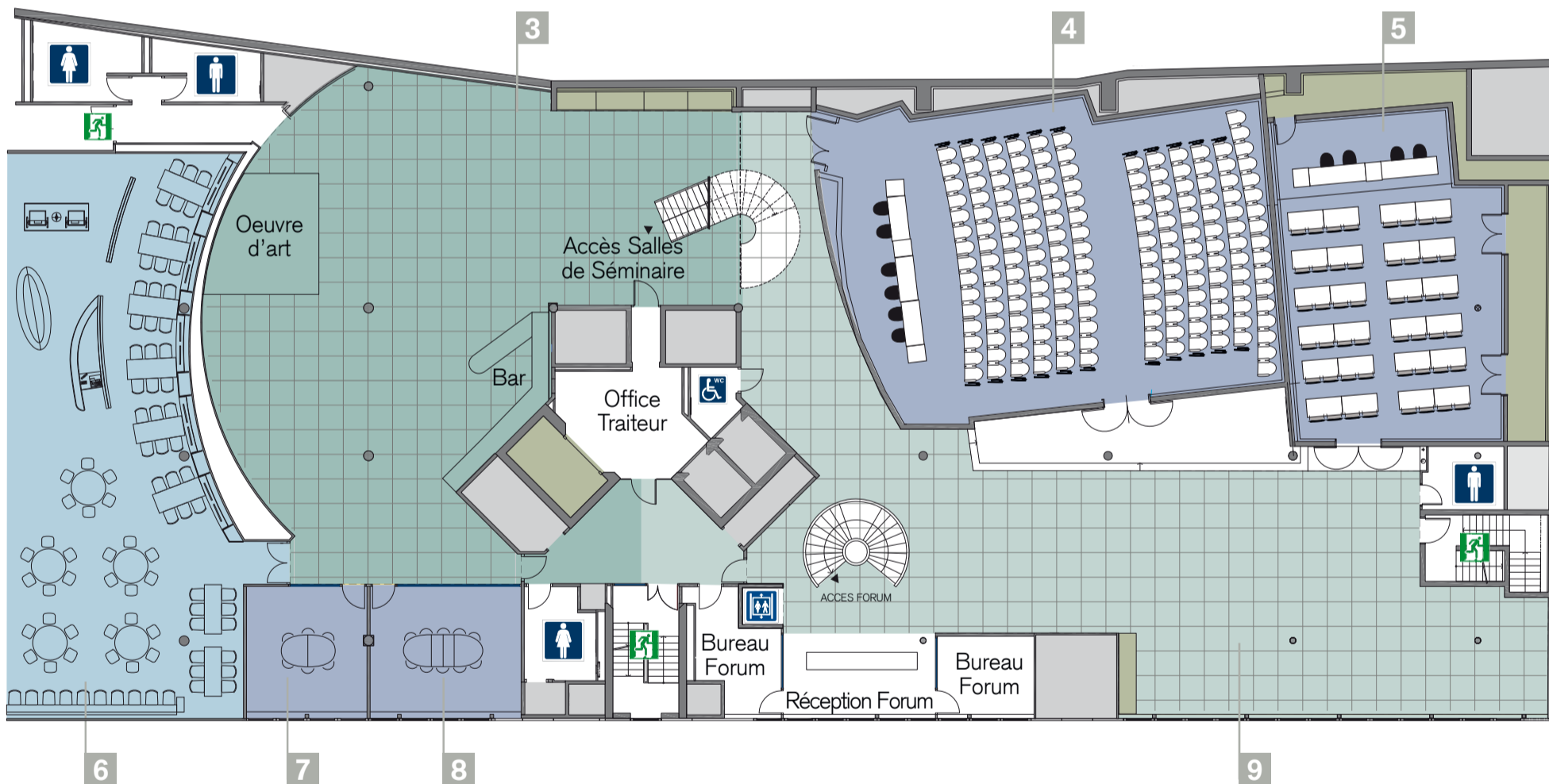
Forum Genève – Plan des espaces

2^{ème} étage



- 1 Salle de Séminaire DONGHAI
69m² – 20 places
- 2 Salle de Séminaire AKASHI
72m² – 30 places
- 3 Foyer HARBOUR – 300m²
(Hauteur plafond 240 cm)
- 4 Auditorium GALATA
200m² – 90/194 places
- 5 Auditorium BRUSIO
108m² – 48 places
- 6 Restaurant
190m² – jusqu'à 90 places
- 7 Salon U'BEIN
25m² – 6 places
- 8 Salon EL KANTARA
30m² – 10 places
- 9 Foyer VERRAZANO – 300m²
(Hauteur plafond 240 cm)

1^{er} étage



Rez-de-chaussée

